

**Protecteurs, plaques à paupières  
Jaeger et Desmarres en plastique  
allant à l'autoclave**

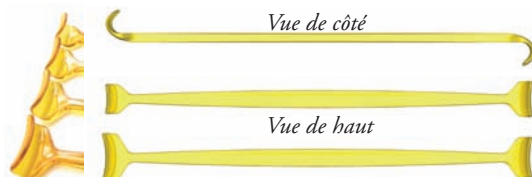


Ne pas utiliser pour le laser.

Jusqu'à 50 cycles à l'autoclave. Tous disponibles en noir et en jaune transparent. Le noir bloque la lumière et la vision. – Notre MEILLEUR VENDEUR. Le jaune permet de voir la pupille. Meilleur pour l'anesthésie générale et la claustrophobie. Le modèle bilatéral avec ventouse est idéal pour la blépharoplastie. Le modèle bilatéral avec une poignée, se met sur les deux yeux et facilite l'insertion et le retrait. La poignée pourrait nuire lors de certaines procédures. Tous sont disponibles en 4 tailles. Emballage de: • UN protecteur bilatéral avec une ventouse. Offert à l'unité. • UN protecteur bilatéral avec poignée. Offert à l'unité. • DEUX protecteurs unilatéraux (un gauche et un droit) avec poignée. Offert à la paire. Non stérile.



2 modèles de plaque à paupières Jaeger: Non stérile. Un avec embouts plus courbés avec extrémité moyenne et petite (illustré en noir). 23-295B ou Y. Un avec embouts moins courbés avec extrémité moyenne et grande (illustré en jaune). 23-29B ou Y.



2 rétracteurs à paupières Desmarres jaune transparent. Embouts de 10 et 12 mm, 23-311Y Embouts de 14 et 16 mm, 23-315Y (Tous non stérile)

Commandes par téléphone, télécopieur, poste ou courriel.

Nous expédions à travers le monde.

**OCULO-PLASTIK® Inc.**

200 Ouest, rue Sauvé, Montréal, Québec, Canada H3L 1Y9

Tél (514) 381-3292 • Fax (514) 381-1164

Sans frais: tél (888) 381-3292 • Fax (800) 879-1849

Courriel: sales@oculoplastik.com

Internet: <http://www.oculoplastik.com>

**À la recherche  
d'implants**



à surface lisse,  
simples et mobiles,



d'anneaux de  
symplespharons

et de protecteurs

en  
plastique  
allant à  
l'autoclave.



**OCULO-PLASTIK® Inc.**

Produits pour ophtalmologistes, oculoplasticiens,  
plasticiens, esthéticiens, dermatologues et ocularistes



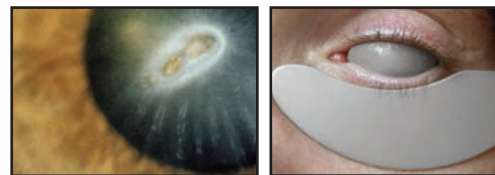
cata ophtha FR 100124

FR

**Protecteur oculaire pour le laser COX II**

Face antérieure non réfléchissante pour protéger contre le LASER. Chaque protecteur inclut une ventouse. En quatre tailles: très petit, petit, moyen et grand.

Ces protecteurs allongés, avec fini non réfléchissant, protègent le globe oculaire et le personnel traitant du laser. L'extrémité arrondie et la face postérieure sont bien polies.



**Cox® II H\***

Protecteur gauche et droit

Unilatéral, avec poignée décentrée



(\*brevet des USA)

- Voûté à la cornée.
- Poignée décentrée facilite l'insertion et le retrait.
- La poignée située près de la paupière inférieure, permet à la paupière supérieure de fermer librement sans exercer de pression sur la poignée. Une poignée au centre pourrait causer la rotation ou le déplacement du protecteur, risquant d'irriter la cornée ou l'exposition partielle du globe.
- Cox II H, gauche et droit (p, m, g)

**Protecteurs externes pour le laser**

**Durette® II\***  
avec pièce nasale flexible

En inox de 1mm. Plus sécuritaires que des gazes mouillées. Un concept simple et pratique.

\*Brevet des USA, Canada, France, Allemagne et GB. En attente d'autres brevets internationaux



Lunettes laser avec pièces nasale et temporales amovible offrant l'accès facile à la glabelle, au nez et aux pattes-d'oie. Coque en métal (régulière et petite) avec pièces libérant la région à traiter sans nuire à la position des coques.

**Durette® III\***

avec pièces mobiles en plastique



**Durette® IV\***

avec pièces mobiles en métal



\*Brevet des USA et internationaux en attente.

Les protecteurs et instruments pour le laser vous intéressent? Demandez notre catalogue "LaserSecure®".

## Obtenez la Mobilité en toute Simplicité

Parmi les plus mobiles, les implants New Allen et Universal sont les plus faciles à implanter, à appareiller et à s'y adapter.

Ils requièrent une procédure d'énucléation simple et sont moins coûteux. En les utilisant, vous obtiendrez la mobilité en toute simplicité.

Mobilité naturelle avec le New Allen



Le design de ces implants quasi-intégrés est unique. Ils présentent une surface lisse pour prévenir les extrusions. Les quatre monticules permettent une meilleure intégration et un excellent support pour la prothèse oculaire.

Ces deux implants sont dotés soit de trous ou de fenêtres, favorisant l'inclusion des tissus pour minimiser la migration.

L'implant Universal est aussi idéal pour l'éviscération.

### Implant New Allen



Le New Allen (PMMA)  
Non stérile.  
14-122 [petit, 17.5-13mm]  
14-124 [moy., 20-13.5 mm]  
14-126 [gros, 21.5-14.5 mm]

Choisir le format le plus gros possible. Le gros format s'adapte à la majorité des cas d'énucléation et forme une base large pour une meilleure mobilité de la prothèse oculaire sur mesure. Le moyen et le petit formats sont suggérés seulement si le gros ne permet pas une fermeture adéquate de la capsule de ténon.

Voir la liste de prix pour d'autres produits. Le PMMA ne va pas à l'autoclave. Le silicone va à l'autoclave. Couramment, aucun produit n'est offert stérile.

### Implant Universal



Pour énucléation ou éviscération. Non stérile.  
18-122 [petit, 2.7cc]  
18-124 [moyen, 3.2cc]  
18-126 [gros, 3.6cc]

### Conformateur UNA

Non stérile. Ne va pas à l'autoclave. (PMMA)  
19-012 [petit, 23-20]  
19-016 [régulier, 26-23]

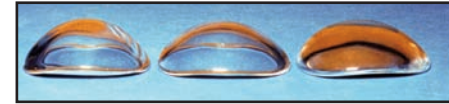


### Ventouses

En caoutchouc naturel (rouge) pour enlever facilement les prothèses, conformateurs et protecteurs sans poignées. Elles vont à l'autoclave. 23-012 La douzaine.

### Conformateurs Bilatéraux

Conformateurs triangulaires dotés de différents rayons afin de se conformer aux faces postérieures variées des cavités anophthalmiques. Le plus concave est le 16. Le 18/20 est un modèle plus épais et plat. (PMMA) 2 tailles chacun. Non stérile.



16  
19-122 [p]  
19-124 [rég.]

18  
19-112 [p]  
19-114 [rég.]

18/20  
19-102 [p]  
19-104 [rég.]

### Conformateur oval bilatéral 22

Le plus plat et mince.  
Non stérile.  
19-092 [petit]  
19-094 [régulier]  
Aussi avec trous.  
19-092T [petit]  
19-094T [régulier]



### Sphères en acrylique (PMMA) Non stérile.



11-312, 11-314,  
11-316, 11-318,  
11-320, 11-322

### Sphères en silicone Non stérile.



11-214, 11-215, 11-216,  
11-218, 11-219

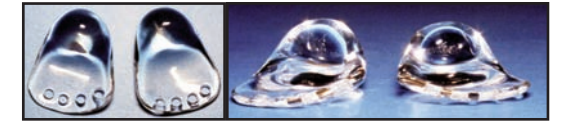
### Boîtes stérilisables

En plastique allant à l'autoclave. Voir liste de prix pour formats disponibles.



### Implant de plancher orbitaire Codère-Durette

Conçu pour se conformer au plancher de l'orbite sous le périoste, derrière le rebord orbitaire (auquel il devrait être fixé). Pour combler différents déficits volumétriques qui se manifestent au niveau du sillon palpébral supérieur, dans les cas de cavité anophthalmique. Il est facile à installer. 3 volumes de chaque côté. (PMMA) Non stérile.



18-543 [petit, gauche] 18-544 [petit, droit]  
18-545 [moy., gauche] 18-546 [moy., droit]  
18-547 [gros, gauche] 18-548 [gros, droit]

### Prothèse de reconstruction Putterman-Scott, pour cavité contractée.

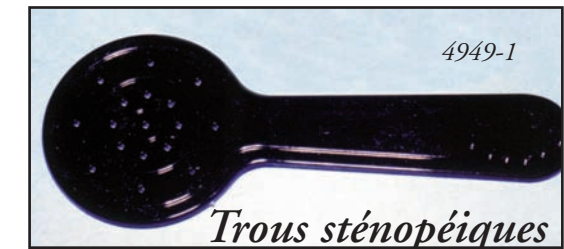
Pour la reconstruction chirurgicale, utilisée dans le cas de cavité inexistant ou sévèrement contractée. Enveloppée de muqueuse buccale, elle sera insérée dans une cavité créée chirurgicalement, suturée au rebord orbitaire et laissée en place de trois à six mois. 3 tailles, (PMMA transparent) Non stérile. 21-192 [petit], 21-194 [moy.], 21-196 [gros]



### Anneaux de Symblépharon

Pour empêcher les adhérences de se ressouder. 3 tailles, (PMMA) Non stérile.

Rond  
21-412 [petit, 20 mm]  
21-414 [moy., 22 mm]  
21-416 [grand, 24 mm]



4949-1

### Trous sténopéiques